

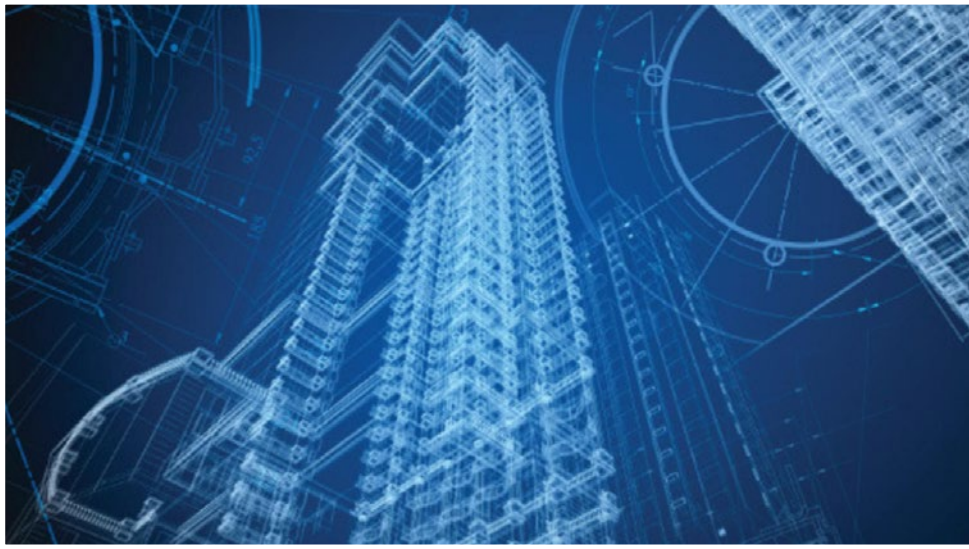
**ID-EPTRI
PROJECT**

UNA NUOVA
INFRASTRUTTURA
EUROPEA PER LA RICERCA
TRASLAZIONALE IN
PEDIATRIA

**10
APRILE
2018**

**SALONE
DEGLI
AFFRESCHI**

**UNIVERSITÀ DEGLI
STUDI DI BARI
ALDO MORO**



EPTRI (European Paediatric Translational Research Infrastructure) è una nuova infrastruttura di ricerca (IR) europea che agirà in modo complementare alle infrastrutture già presenti in campo biomedico per promuovere la ricerca pediatrica dalle prime fasi di scoperta del farmaco fino alla sperimentazione clinica.

EPTRI nasce dalla necessità di superare il problema della carenza di farmaci approvati per l'uso pediatrico sia a livello europeo che mondiale e di proporre modelli di sviluppo per tali farmaci, integrando l'innovazione tecnologica nelle attività di ricerca.

Il progetto EPTRI, coordinato dal CVBF e finanziato nell'ambito del programma europeo Horizon 2020 (INFRADEV-01-2017), ha lo scopo di creare il framework per la nuova infrastruttura di ricerca, predisponendo il Conceptual Design Report (CDR) che descriverà i requisiti scientifici e tecnici, nonché i componenti chiave della nuova infrastruttura.

A tale scopo sono state identificate cinque specifiche aree di ricerca, denominate piattaforme tematiche:

- 1) Sviluppo di nuovi farmaci pediatrici,
- 2) Biomarcatori pediatrici,
- 3) Farmacologia pediatrica,
- 4) Formulazioni pediatriche,
- 5) Studi clinici pediatrici.

Per predisporre il Conceptual Design Report (CDR) atto a descrivere la nuova Infrastruttura di Ricerca Pediatrica EPTRI, il progetto si articolerà in 3 fasi:

Durante la fase di Context Analysis, che verrà a sua volta divisa nelle 5 aree tecnico/scientifiche identificate, verrà valutato come la nuova IR viene percepita dalle comunità scientifiche, dalle autorità nazionali e da molti altri soggetti interessati e quali sono i possibili gap e le sfide da affrontare nel campo della ricerca pediatrica.



Durante la Operational phase, saranno individuati i componenti necessari alla creazione della nuova infrastruttura, definendo il modello di governance, le strategie di interazione con le autorità nazionali e le IR esistenti, le strutture informatiche necessarie, i servizi da fornire e il business plan.

Durante gli ultimi mesi del progetto ed in base al CDR predisposto è infine prevista una Feasibility phase, per sviluppare servizi virtuali allo scopo di simulare le attività della nascente infrastruttura che agirà come "one-stop-shop" al servizio dello sviluppo di farmaci pediatrici, mirata a:

supportare i ricercatori in numerose aree metodologiche

promuovere l'innovazione tecnologica in ambito accademico e clinico

condurre sperimentazioni che favoriscano lo sviluppo di farmaci e terapie innovative per la cura dei bambini, di comprovata efficacia e sicurezza

aumentare l'impatto globale della ricerca europea accelerando la fruizione dei risultati da parte dei pazienti

EPTRI punterà a realizzare questo importante obiettivo mettendo insieme ricercatori che lavorano in diverse aree geografiche e su diversi argomenti, ma con un interesse comune per la pediatria, per identificare quali sono le maggiori sfide che devono affrontare nel loro lavoro e in che modo superarle integrando approcci a elevato contenuto tecnologico nell'ambito della scoperta e sviluppo dei farmaci.

EPTRI agirà in modo complementare alle IR presenti in campo biomedico per colmare il gap esistente nello sviluppo di farmaci per bambini. La nuova IR rappresenterà un "centro di supporto pediatrico" nello scenario delle IR riconosciute dall'ESFRI (BBMRI, EATRIS, ECRIN, ELIXIR) per favorire l'efficienza e la produttività di attività di ricerca pediatriche rafforzando la collaborazione con la comunità scientifica.

Il progetto coinvolge 26 partner provenienti da 19 Paesi Europei e Paesi Associati che includono infrastrutture già esistenti, università di alto livello, centri di ricerca e clinici di eccellenza.



9:00 ● REGISTRAZIONI

9:30 ● SESSIONE 1

LE ISTITUZIONI PROMOTRICI DI EPTRI

Rettore dell'Università degli Studi di Bari Aldo Moro A. F. Uricchio

Coordinatore della Segreteria Tecnica per le Politiche della Ricerca del Ministero dell'Istruzione, dell'Università e della Ricerca (MIUR) L. Nicolais

Rettore dell'Università di Milano Bicocca C. Messa

Presidente Regione Puglia M. Emiliano

Commissario Straordinario dell'Agenzia Regionale per la Tecnologia e l'Innovazione (ARTI) V. Albino

Presidente Distretto Tecnologico Pugliese Salute dell'Uomo e Biotecnologie Distretto H-BIO Puglia M. Svelto

Sub Commissario Ospedale Pediatrico Giovanni XXIII - Azienda Ospedaliero Universitaria del Policlinico di Bari A. Del Vecchio

10:30 ● COFFEE BREAK

11:00 ● SESSIONE 2

IL RUOLO DELLE INFRASTRUTTURE DI RICERCA EUROPEE

Il ruolo delle infrastrutture di Ricerca per la ricerca biomedica in EU A. Ceci

Da EATRIS a EPTRI: l'importanza della ricerca traslazionale per la salute e per lo sviluppo G. Migliaccio

Un'Infrastruttura di Ricerca Pediatrica a coordinamento italiano: un'occasione di sviluppo per la Puglia? **D. Laforgia**

BBMRI - Infrastruttura di Ricerca Europea delle Biobanche e delle Risorse BioMolecolari **M. Lavitrano**
A. Paradiso

ELIXIR - Infrastruttura di Ricerca Europea per i Dati Biologici **G. Pesole**

EPTRI - Infrastruttura di Ricerca Europea per la Ricerca Trasazionale in Pediatria: obiettivi, attività e risultati attesi **D. Bonifazi**

13:00 ● LUNCH

14:00 ● SESSIONE 3
EPTRI OPERATIONAL PLAN

Conceptual Design Report: componente tecnica a supporto dell'infrastruttura (WP4) **M. Felisi**

Drug Design di farmaci per la pediatria: problemi e prospettive (WP5-7) **C. Altomare**

Biomarker pediatrici (WP6) **L. Margari**

Progressi nello sviluppo di formulazioni farmaceutiche pediatriche (WP8) **N. Denora**

Innovazione e sperimentazione di farmaci pediatrici (WP9) **P. Giordano**

Patient Engagement (WP11) **M. Foschino**

16:00 ● SALUTI E CHIUSURA LAVORI

VITO ALBINO

Commissario Straordinario Agenzia Regionale per la Tecnologia e l'Innovazione – ARTI

COSIMO DAMIANO ALTOMARE

Professore Ordinario di Chimica Farmaceutica presso il Dipartimento di Farmacia - Scienze del Farmaco dell'Università degli Studi di Bari Aldo Moro

DONATO BONIFAZI

Amministratore Delegato Consorzio per Valutazioni Biologiche e Farmacologiche

ADRIANA CECI

Presidente della Fondazione per la Ricerca Farmacologica "Gianni Benzi" Onlus

ANTONIO DEL VECCHIO

Sub Commissario Ospedale Pediatrico Giovanni XXIII – Azienda Ospedaliero Universitaria Policlinico di Bari

NUNZIO DENORA

Ricercatore/Professore Aggregato di Tecnologia Farmaceutica presso il Dipartimento di Farmacia – Scienze del Farmaco, Università degli Studi di Bari Aldo Moro

MICHELE EMILIANO

Presidente Regione Puglia

MARIAGRAZIA FELISI

Direttore Progetti Consorzio per Valutazioni Biologiche e Farmacologiche

MARIAGRAZIA FOSCHINO BARBARO

Responsabile U.O.S.S.D. Psicologia Ospedale Pediatrico Giovanni XXIII – Bari

PAOLA GIORDANO

Professore Associato Dipartimento di Scienze Biomediche e Oncologia Umara Università degli Studi di Bari Aldo Moro

DOMENICO LAFORGIA

Direttore del Dipartimento Sviluppo Economico, Innovazione Istruzione, Formazione e Lavoro - Regione Puglia

MARIALUISA LAVITRANO

Professore Ordinario di Patologia Generale e Immunologia, Responsabile del Laboratorio di Medicina Molecolare, Dipartimento di Medicina e Chirurgia, Università degli Studi di Milano-Bicocca

LUCIA MARGARI

Professore Ordinario di Neuropsichiatria Infantile presso l'Università degli Studi Aldo Moro di Bari e Direttore della Scuola di Specializzazione in Neuropsichiatria Infantile dell'Azienda Ospedaliero Universitaria Consorziale Policlinico di Bari

MARIA CRISTINA MESSA

Rettore Università di Milano Bicocca

GIOVANNI MIGLIACCIO

Direttore Scientifico Consorzio per Valutazioni Biologiche e Farmacologiche - Italia

LUIGI NICOLAIS

Coordinatore della Segreteria Tecnica per le Politiche della Ricerca del Ministero dell'Istruzione, dell'Università e della Ricerca (MIUR)

ANGELO PARADISO

Direttore Oncologia Sperimentale e Biobanca Istituzionale Istituto Tumori - IRCCS Bari

GRAZIANO PESOLE

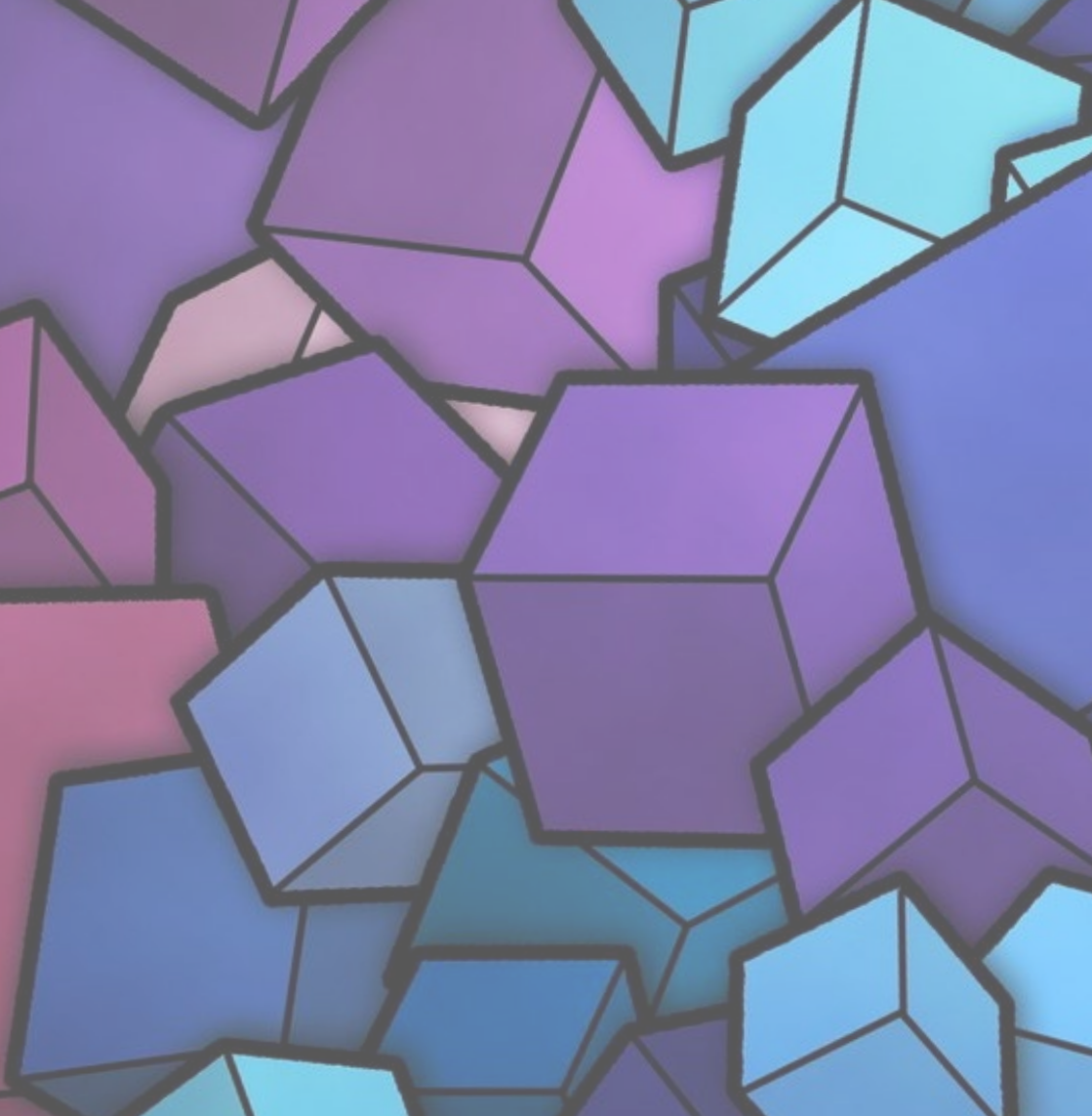
Direttore Istituto di Biomembrane, Bioenergetica e Biotecnologie Molecolari del Consiglio Nazionale delle Ricerche e Dipartimento di Bioscienze, Biotecnologie e Biofarmaceutica dell'Università degli Studi di Bari Aldo Moro

MARIA SVELTO

Presidente Distretto Tecnologico Pugliese Salute dell'Uomo e Biotecnologie - H-BIO Puglia

ANTONIO FELICE URICCHIO

Rettore Università degli Studi di Bari Aldo Moro



The EPTRI Project is coordinated by
Consorzio per Valutazioni Biologiche e Farmacologiche
Via Nicolò Putignani 178, 70122 Bari (Italy)
www.cvbf.net - Tel. +39 080 9751974



This project has received funding from the European Union's Horizon 2020 research and innovation programme under grant agreement No 777554